

ბაზბასამართი საღბური ქ. მცხეთაში,
სოფელი ჳეროვანი (ს/კ 72.08.22.233)

რეკონსტრუქცია

(ბაზბასამართი საღბურის, ავტობასამართ კომპლექსად რეკონსტრუქცია)

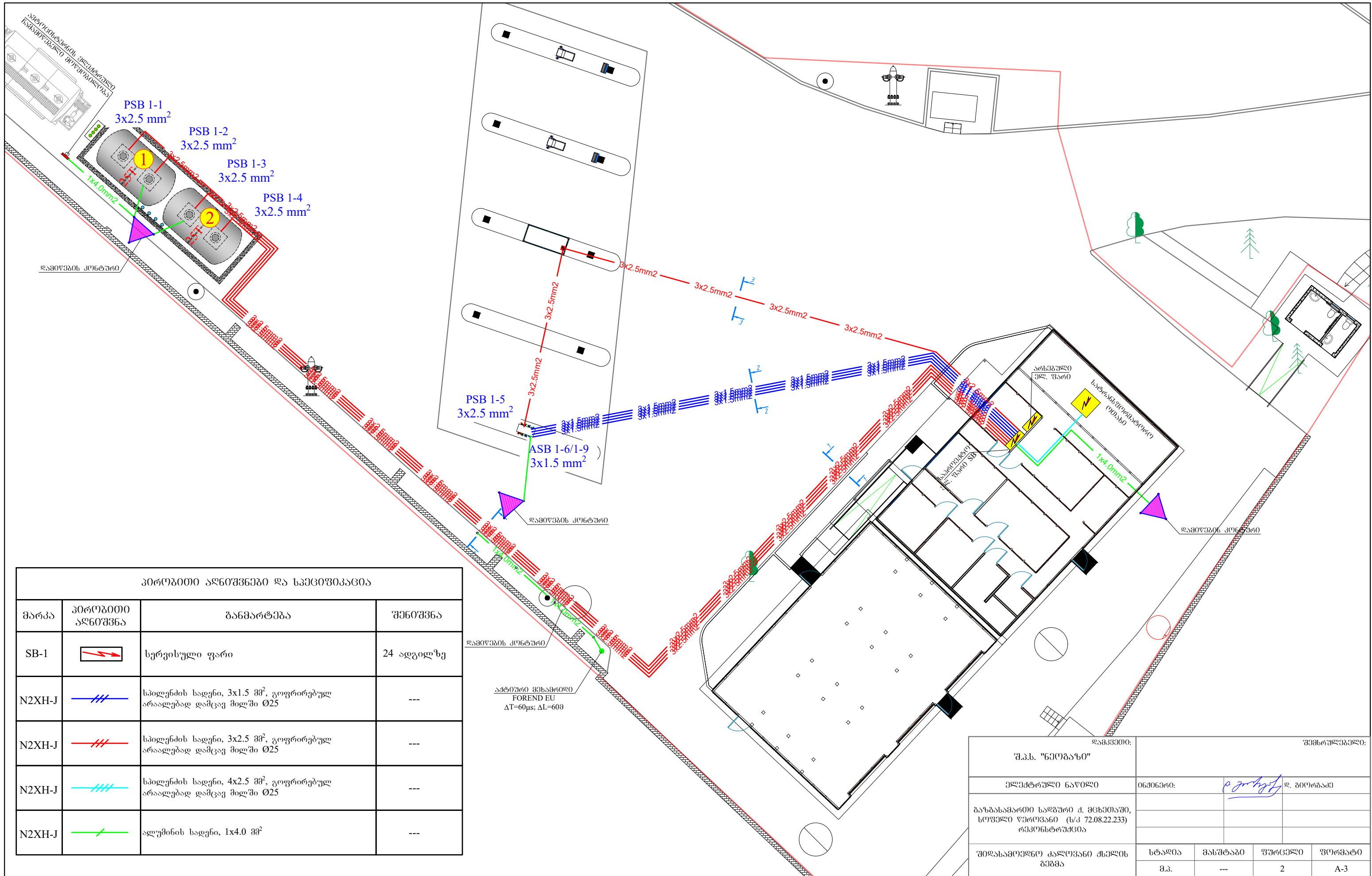
ელექტრული ნაწილი

Wire Size (ΠΥΘ)

Single core openly

Calculation results		Number of conductors	3
Section	2.5 mm ² 1.78 mm	Adjustment factor for more than three current-carrying conductors	1.0
Temperature of conductor	37 °C	Ambient temperature	35 °C
Voltage drop	3.34 %	Correction factor for ambient air temperature other than 25 °C	0.87
Voltage drop in volts	7.4 V	User Defined Correction Factor	1.0
Reserve ampacity	19.7 %	Power Factor	1
Length reserve	19.7 %	Length conductors	77 m
Maximum length circuit	92.2 m	Voltage circuit	220 V
Maximum circuit ampacity	8.2 A	Maximum Drop	4 %
Maximum power in circuit	1.8 kW	Ampacity	6.8182 A
Maximum ampacity cable	26.1 A	Power	1.5 kW
Maximum power cable	5.7 kW	Correction factor breaker	-
Estimated leakage current of the network	3.50 mA	Reactance of conductor	0.08 Ω/km
Material	Copper	Resistivity of conductor	17.5 Ω/km
Type current	Single-phase		

შპს. "ნეოგაზი"		შპს. "ნეოგაზი"		
ელექტროლი ნაწილი	06060606	დ. პირბაძე		
გაზგაანართი საღებრი ძ. მცხეთაში, სოფელი წებოვანი (ს/კ 72.08.22.233) რეკონსტრუქცია				
ტექნიკური მახასიათებლები	სტაბია	მანძილი	ფურცელი	ფორმატი
	მ.კ.	---	1	A-3

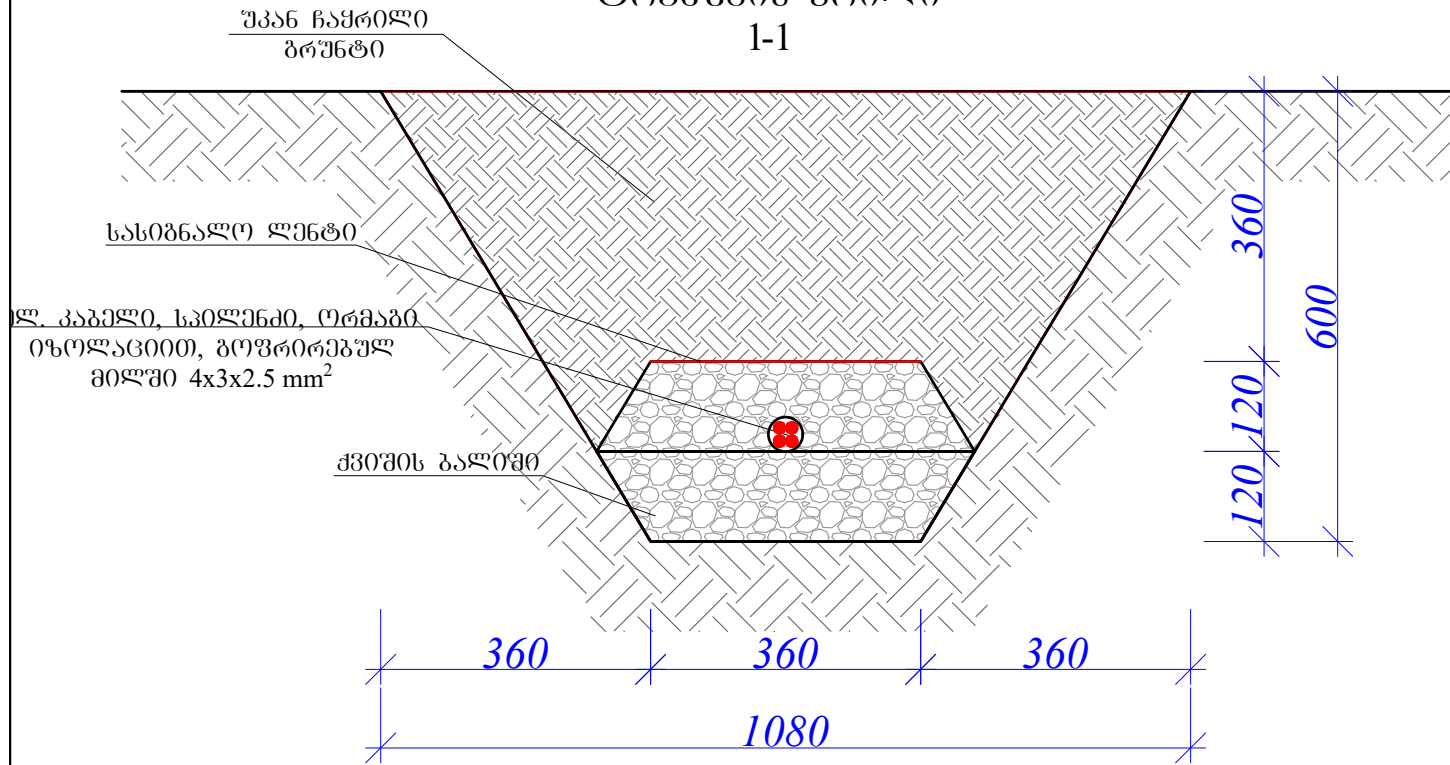


პირბობი ალნიშვნბი ღა სპნიშობკბცბ

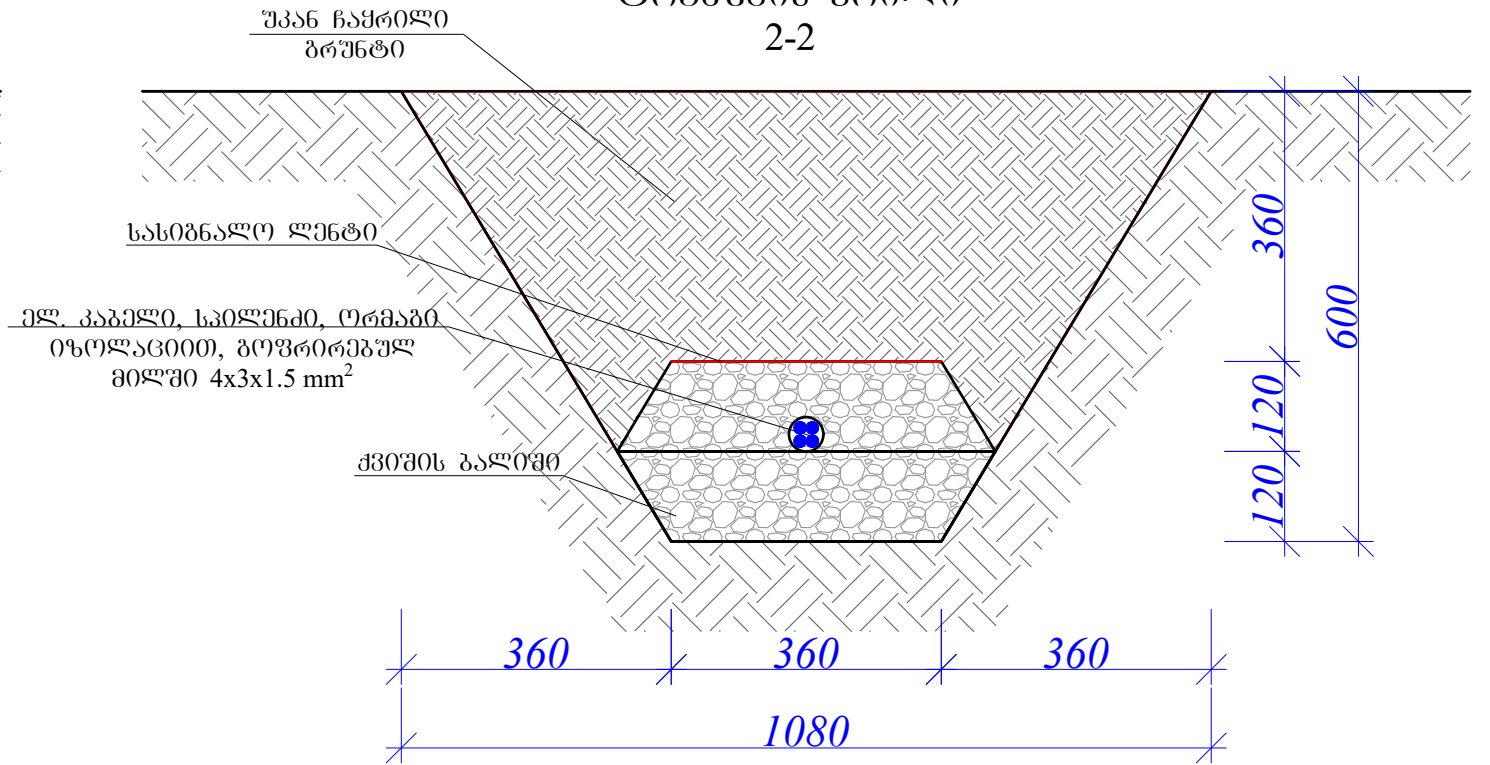
მბრბ	პირბობი ალნიშვნბ	ბანბბბრბბ	შპნიშვნბ
SB-1		სურვისსული ფბრი	24 აღბილსე
N2XH-J		სპილენბბის სბღენი, 3x1.5 მმ ² , გოფორბრბულ არბბლბბბდ ღამცბე მბლში Ø25	---
N2XH-J		სპილენბბის სბღენი, 3x2.5 მმ ² , გოფორბრბულ არბბლბბბდ ღამცბე მბლში Ø25	---
N2XH-J		სპილენბბის სბღენი, 4x2.5 მმ ² , გოფორბრბულ არბბლბბბდ ღამცბე მბლში Ø25	---
N2XH-J		ბლუმბბის სბღენი, 1x4.0 მმ ²	---

ღამკვბბი: "შ.პ.ს. "ნბრბბბი"		შპსრულბბბი:	
ელმბტრული ნბწბი	0606ნბრი:		ღ. ბბრბბბ
ბბზბბბბბბბი სბღბბი ბ. მბბბბბბ, სოფბლი წბრბკბანი (ს/კ 72.08.22.233) რბკონსტრბმცბი			
შბღსბბბბბბბ კბლბკბანი ბბბბ	სბბბბ	მბსშბბბ	წბრბბბ
	მ.პ.	---	წბრბბბ
		წბრბბბ	წბრბბბ
		2	A-3

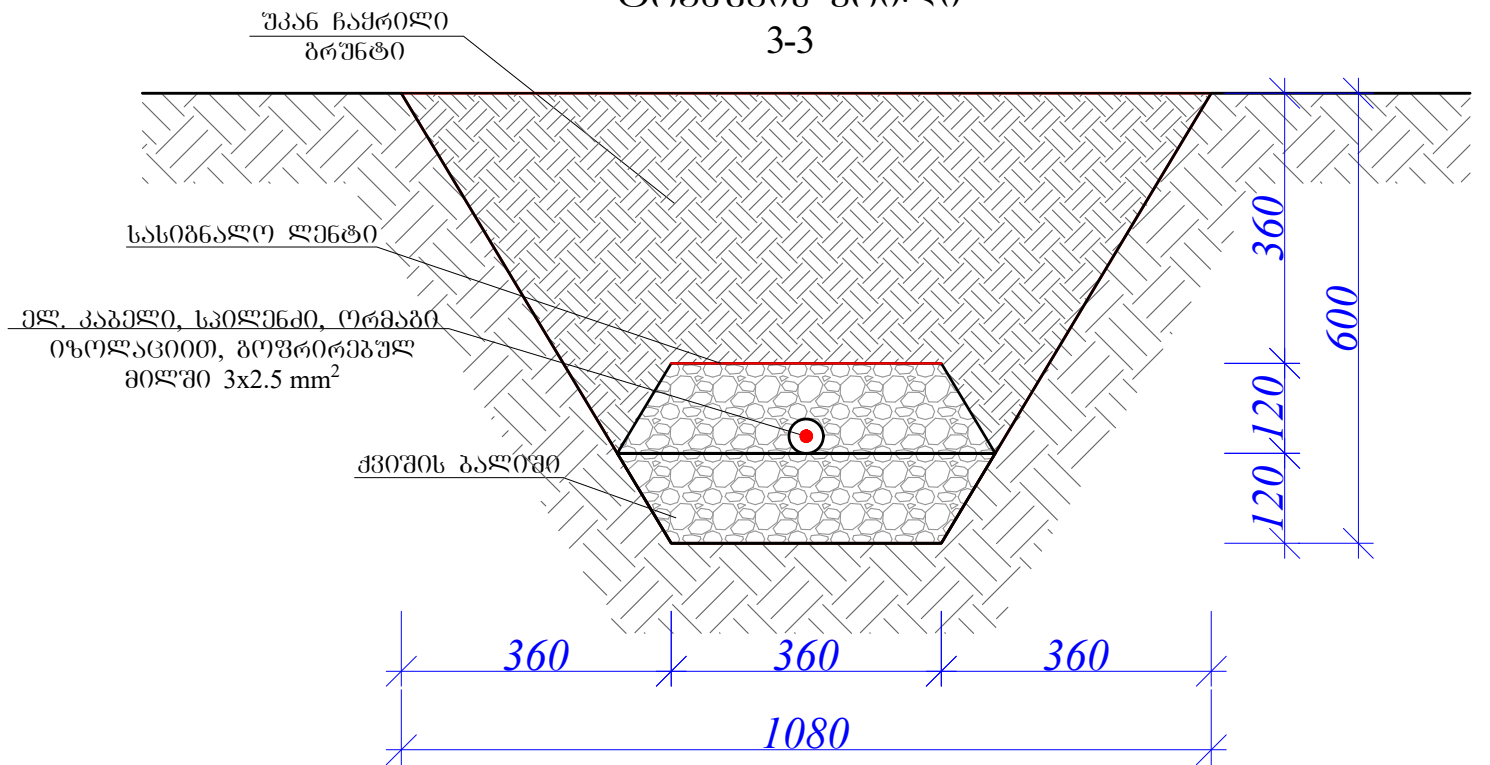
ტრანშეის ჭრილი 1-1



ტრანშეის ჭრილი 2-2



ტრანშეის ჭრილი 3-3



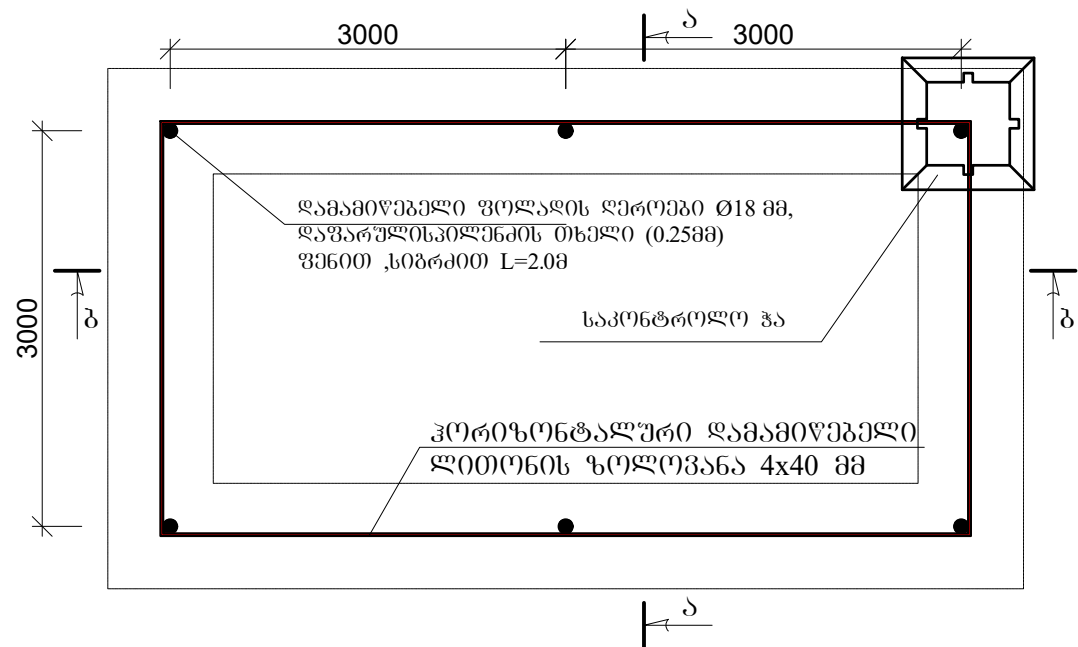
ქალთხანი ქსელის სპეციფიკაცია

№	სამუშაოს დასახელება	განზ.	რაოდ.
1	IP66 საკომუტაციო კოლოფი (მორიგე ოპერატორის ჯიხურში)	ც.	1
2	ავტომატური ამორთველი C16A	ც.	1
6	სპილენძის კაბელი, სამმაგი იზოლაციით, თვითქრობადი ჰალოგენისგან თავისუფალი, გოფირებულ არააღებად დამცავ მილში 3x2,5 მმ² (ტრანშეაში)	მ.	349
7	სპილენძის კაბელი, სამმაგი იზოლაციით, თვითქრობადი ჰალოგენისგან თავისუფალი, გოფირებულ არააღებად დამცავ მილში 3x1,5 მმ² (ტრანშეაში)	მ.	132
8	სპილენძის კაბელი, სამმაგი იზოლაციით, თვითქრობადი ჰალოგენისგან თავისუფალი, გოფირებულ არააღებად დამცავ მილში 4x2,5 მმ²	მ.	12
9	ალუმინის კაბელი, იზოლაციით, თვითქრობადი ჰალოგენისგან თავისუფალი 1x4,0 მმ²	მ.	25
10	საკაბელო არხი 20x30 mm	მ.	12
11	არააღებადი სამცავი მილი Ø 25	მ.	481
12	არააღებადი სამცავი მილი Ø 32	მ.	12
13	გრუნტის დამუშავება ხელით	მ³	63,5
14	ქვიშის ბალიში	მ³	12,7
15	გრუნტის უკან ჩაყრა ხელით	მ³	50,8
16	სასიგნალო ლენტი	მ.	147

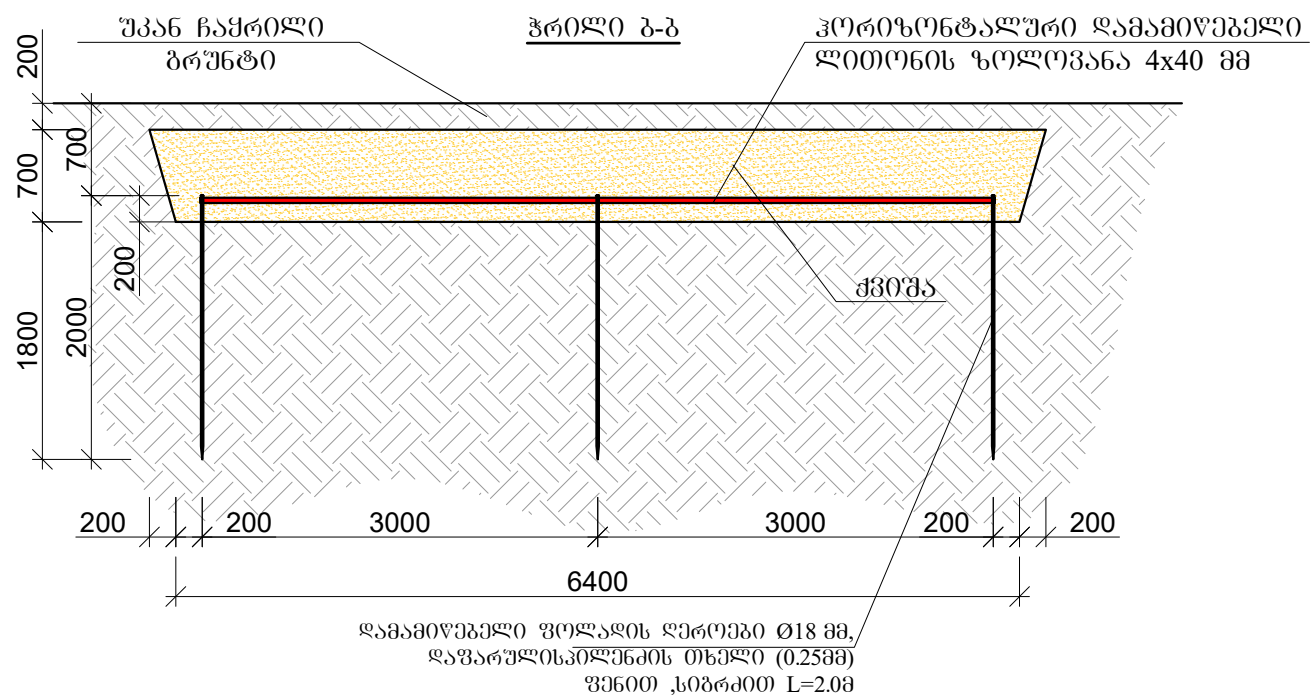
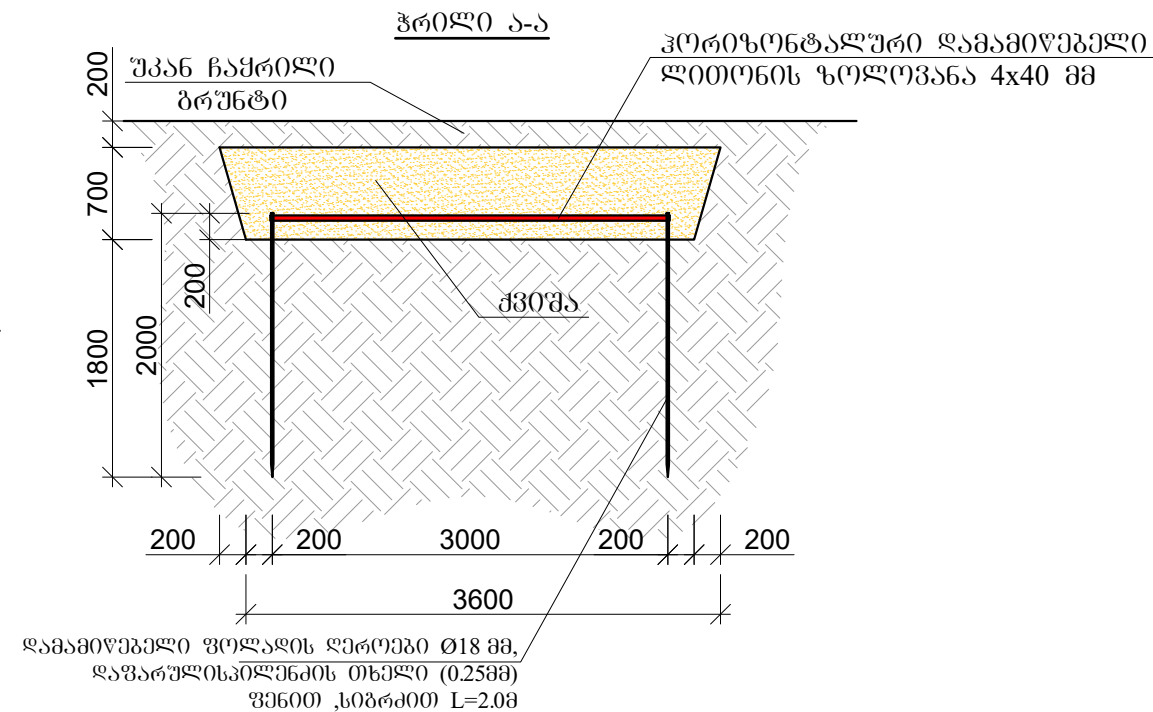
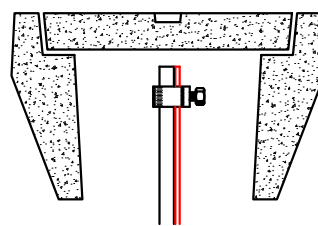
ლაპკვეთი:	შპს "ნეოგაზი"			
ელექტროული ნაწილი	06006ნრი:	ლ. პიორაძე		
გაზაზსამართი საღებრი ძ. მცხეთაში, სოფელი წმინდა ნიკოლოზი (ს/კ 72.08.22.233) რეკონსტრუქცია				
ტრანშეის ჭრილი 1-1, 2-2, 3-3, სპეციფიკაცია	სტაფია	მასშტაბი	ფურცელი	ფორმატი
	მ.ა.	---	3	A-3

**დამიწების კონტური
(3 ცალი)**

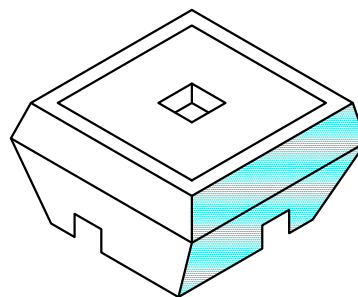
დამიწების კონტურის გეგმა



კაბელის შეერთების სქემა ელექტროლზე საკონტროლო ჯაში



საკონტროლო ჯა

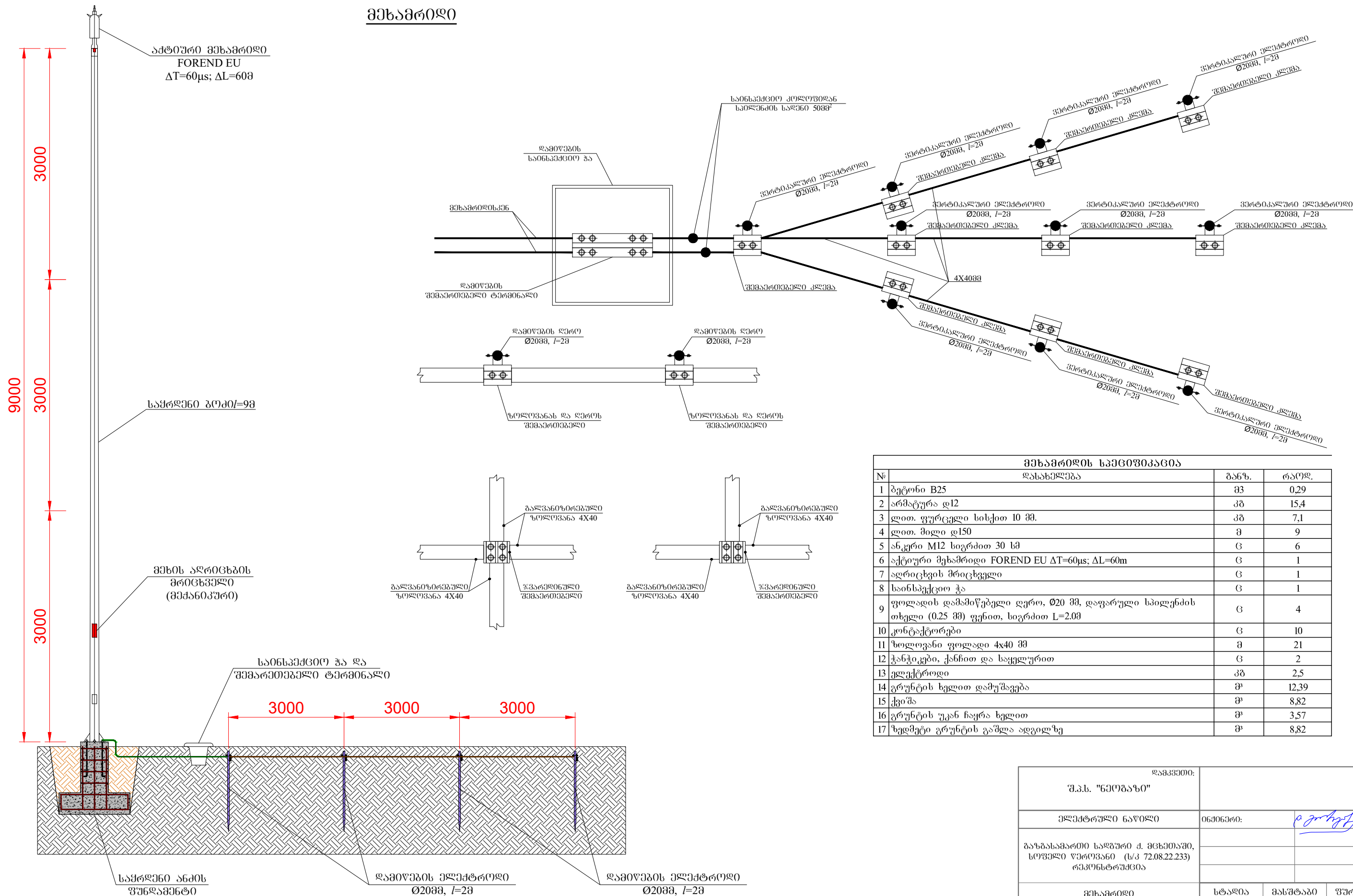


დამიწების კონტურის სპეციფიკაცია			
№	დასახელება	ბანზ.	რაოდ.
1	ფოლადის დამამიწებელი ღერო, Ø18 მმ, დაფარული სპილენძის თხელი (0.25 მმ) ფენით, სიგრძით L=2.0მ	ც	6
2	ზოლოვანი ფოლადი 4x40 მმ	მ	18
3	ჭანჭიკები, ქანით და საყელურით	ც	2
4	ელექტროდი	კბ	2,5
5	გრუნტის ხელით დამუშავება	მ	10,62
6	ქვიშა	მ	7,56
7	გრუნტის უკან ჩაყრა ხელით	მ	3,06
8	ხედმეტი გრუნტის გაშლა ადგილზე	მ	7,56

შენიშვნა:
დამიწების კონტურის დამონტაჟების შემდეგ დაიზომოს მისი წინაღობა თუ იგი აღემატება 4 ომს დაემატოს დამიწების ღეროები სასურველი შედეგის მიღებამდე.

დამკვეთი: შ.პ.ს. "ნეობაზი"	შემსრულებელი:		
ელექტრული ნაწილი	0606ნობი:	<i>Handwritten signature</i>	დ. პიორბაძე
ბაზისამართი საღებრი ძ. მცხეთაში, სოფელი წებოვანი (ს/კ 72.08.22.233) რეკონსტრუქცია			
მეორე დამიწების კონტურის	სტაფია	მასშტაბი	ფურცელი
	მ.პ.	---	5
			ფორმატი
			A-3

მეხამრილი



მეხამრილის სპეციფიკაცია			
№	ღასახელება	ბანხ.	რაოდ.
1	ბეტონი B25	მ3	0,29
2	არმატურა დ12	კბ	15,4
3	ლით. ფურცელი სისქით 10 მმ.	კბ	7,1
4	ლით. მილი დ150	მ	9
5	ანკერი M12 სიგრძით 30 სმ	ც	6
6	აქტიური მეხამრიდი FOREND EU ΔT=60μს; ΔL=60მ	ც	1
7	აღრიცხვის მრიცხვული	ც	1
8	საინსექციო ჰა	ც	1
9	ფოლადის დამამრეპელი ღერო, Ø20 მმ, დაფარული სპილენძის თხელი (0,25 მმ) ფენით, სიგრძით L=2,0მ	ც	4
10	კონტაქტორები	ც	10
11	ზოლოვანი ფოლადი 4x40 მმ	მ	21
12	ჭანჭიკები, ქანით და საყელურით	ც	2
13	ელექტროდი	კბ	2,5
14	გრუნტის ხელით დამრეპება	მ²	12,39
15	ქვიშა	მ²	8,82
16	გრუნტის უკან ჩაერა ხელით	მ²	3,57
17	ზედმეტი გრუნტის გაშლა ადგილზე	მ²	8,82

ღამკვეთი:	უმმარბიეპული:			
„შ.ს.ს. „ნეოგაზი“				
ელქტროული ნაწილი	06მ06მ06:	<i>Handwritten signature</i>	ღ. ბირბაბი	
ბაზბასამართი საღპური ძ. მცხეთაში, სოფელი ვერბანი (ს/კ 72.08.22.233) რაკონსტრუქცია				
მეხამრიდი	სტალია	მასშტაბი	ფურცელი	ფორმატი
	მ.კ.	---	6	A-3